



---

# accélérateur AUTOMOBILE

4<sup>e</sup> PROMOTION

---



# Qui porte ce programme ?

**Dans le cadre du Plan de Relance, la Direction Générale des Entreprises (DGE) et Bpifrance, en partenariat avec la PFA et le CNPA, lancent l'Accélérateur Automobile**



**bpifrance**

**PFA**

FILIERE  
AUTOMOBILE  
& MOBILITÉS



## **Avec le soutien des partenaires de la filière**



## **L'Accélérateur est porté par la communauté French Fab**

La **French Fab** est l'étendard de l'industrie française en mouvement. C'est le signe de ralliement d'un collectif : le maillot de l'équipe de France de l'industrie. La French Fab incarne les entreprises et sites industriels situés en France qui se reconnaissent dans la volonté de développer leur secteur et adhèrent aux valeurs de la communauté. Elle fédère les écosystèmes de l'industrie dans tout le territoire national, et vise des ambitions profondes pour le tissu industriel français :

- accélérer la transformation de l'industrie en France par la diffusion des concepts et technologies de l'industrie du Futur ;
- mettre en réseau et donner de la visibilité ;
- incarner le futur prospère et l'attractivité de ses métiers ;
- clarifier les offres d'accompagnement public.

## Pourquoi

### **l'Accélérateur Automobile ?**

La filière automobile est un actif stratégique pour l'économie de notre pays. Elle fait face aujourd'hui à des défis considérables sous l'effet d'une triple révolution comme jamais l'automobile n'en a connu depuis sa création. Une disruption technologique d'abord, liée notamment à l'agenda environnemental, avec le véhicule électrifié, le moteur électrique et l'évolution du mix énergétique qui vont profondément impacter l'ensemble de la filière. Une disruption digitale, ensuite, avec le véhicule connecté, intelligent et autonome. Une disruption sociétale, enfin, avec de nouvelles formes de mobilité et d'usages.

Face à ces transformations historiques qui traversent l'ensemble du secteur, amont (entreprises industrielles) comme aval (services de l'automobile), la filière entend jouer un rôle d'accélérateur - accélérateur de croissance et de transformation pour les entreprises du secteur au cœur de nos territoires. C'est tout le sens du dispositif conçu avec l'expertise de Bpifrance et qui, avec cette 4ème promotion, inscrit sa dynamique sur l'intégralité du tissu économique du secteur, de la filière industrielle aux entreprises des services de l'automobile.

**Guillaume Mortelier**

**Directeur Exécutif en charge de l'Accompagnement, Bpifrance**

**Marc Mortureux**

**Directeur Général, Plateforme Automobile**

**Xavier Horent**

**Délégué Général, CNPA**

# Rejoignez l'Accélérateur Automobile

**POUR RÉPONDRE  
AUX ENJEUX CLÉS  
DE LA FILIÈRE**

**&**

**VOUS INSCRIRE  
DANS UNE STRATÉGIE  
DE RELANCE**



## **S'adapter à la rupture technologique et aux impératifs environnementaux**

- S'engager dans le virage des nouvelles motorisations
- Répondre aux enjeux environnementaux et climatiques



## **Maîtriser les évolutions de votre modèle économique**

- Challenger et nourrir votre stratégie
- Développer des offres de service à la mobilité
- Structurer votre organisation en suscitant l'intérêt collectif



## **Répondre aux nouvelles attentes sociétales**

- Intégrer les nouveaux usages consommateurs
- Anticiper les mutations du marché



## **Pérenniser votre croissance en s'appuyant sur l'industrie du futur et l'innovation**

- Digitaliser et moderniser votre outil industriel
- Créer votre une roadmap digitale et identifier vos leviers 4.0

# L'Accélérateur

## EN UN CLIN D'ŒIL

**LANCEMENT**  
**07/12/2021**

**30 ENTREPRISES**  
**sélectionnées**  
**pour leur potentiel**  
**de développement**

...

**et leur forte**  
**ambition**  
**de croissance**

**C'EST PARTI POUR**

**18 MOIS**  
**D'ACCOMPAGNEMENT**  
**INTENSIF**

### **CONSEIL**

Un suivi individuel pour challenger votre organisation et votre business model via un parcours de conseil adapté à vos enjeux

### **UNIVERSITÉ**

Un parcours de formation dispensé par une Grande Ecole sur des thèmes fondamentaux pour votre développement

### **RENCONTRES FILIÈRES**

Des journées dédiées aux enjeux du secteur, des rencontres business et des mises en relation avec les acteurs clés de la filière

### **ESPRIT DE PROMO**

Intégrez un collectif de dirigeants avec qui vous échangerez tout au long du programme

### **SUIVI PERSONNALISÉ**

Un référent dédié vous accompagnera sur toute la durée du parcours

### **COMMUNAUTÉS**

Rencontrez les acteurs de la French Fab et l'ensemble des communautés Bpifrance



# Le programme



## CONSEIL

POUR LES PME  
DE 2 À 10 M€ DE CA

### 12,5 jours de conseil

- Dont un diagnostic d'entrée de 2,5 jours

POUR LES PME/ETI  
DE + 10 M€ DE CA

### 30 jours de conseil

- Dont un diagnostic d'entrée de 10 jours

ACCOMPAGNEMENT INDIVIDUEL



## UNIVERSITÉ

### 6 journées de formation avec une Grande École

- Stratégie, nouveaux *business model* et enjeux de la transition énergétique et écologique
- Financement du développement
- Gouvernance
- RH et marque employeur
- Leadership

ACCOMPAGNEMENT COLLECTIF



## RENCONTRES FILIÈRES

### 6 journées filières

- Dédiées aux enjeux de la filière et construites sur mesure avec la PFA et le CNPA
- Dont 2 journées pour rencontrer les grands donneurs d'ordre du secteur



### Des temps forts de promotion

- 4 webinaires pour rencontrer les grands témoins de la filière
- Du partage d'expériences entre pairs

# Le calendrier

<b>7 et 8 DÉC.</b> Lancement + Journée filiale n°1	<b>8 et 9 FÉV.</b> Séminaires n°1 et 2 Stratégie, nouveaux <i>business model</i> et enjeux de la TEE	<b>24 MARS</b> Journée filiale n°2	<b>14 et 15 JUIN</b> Séminaire n° 3 Financer et sécuriser son développement + Journée filiale n°3	<b>13 et 14 SEPT.</b> Séminaire n°4 Gouvernance interne et externe + Journée filiale n°4	<b>13 et 14 DÉC.</b> Séminaire n°5 Marque employeur + Journée filiale n°5	<b>4 et 5 AVRIL</b> Séminaire n°6 Leadership + Journée filiale n°6	<b>MAI</b> Clôture
--	---	--	---	---	--	--	-----------------------

2021

2022

2023

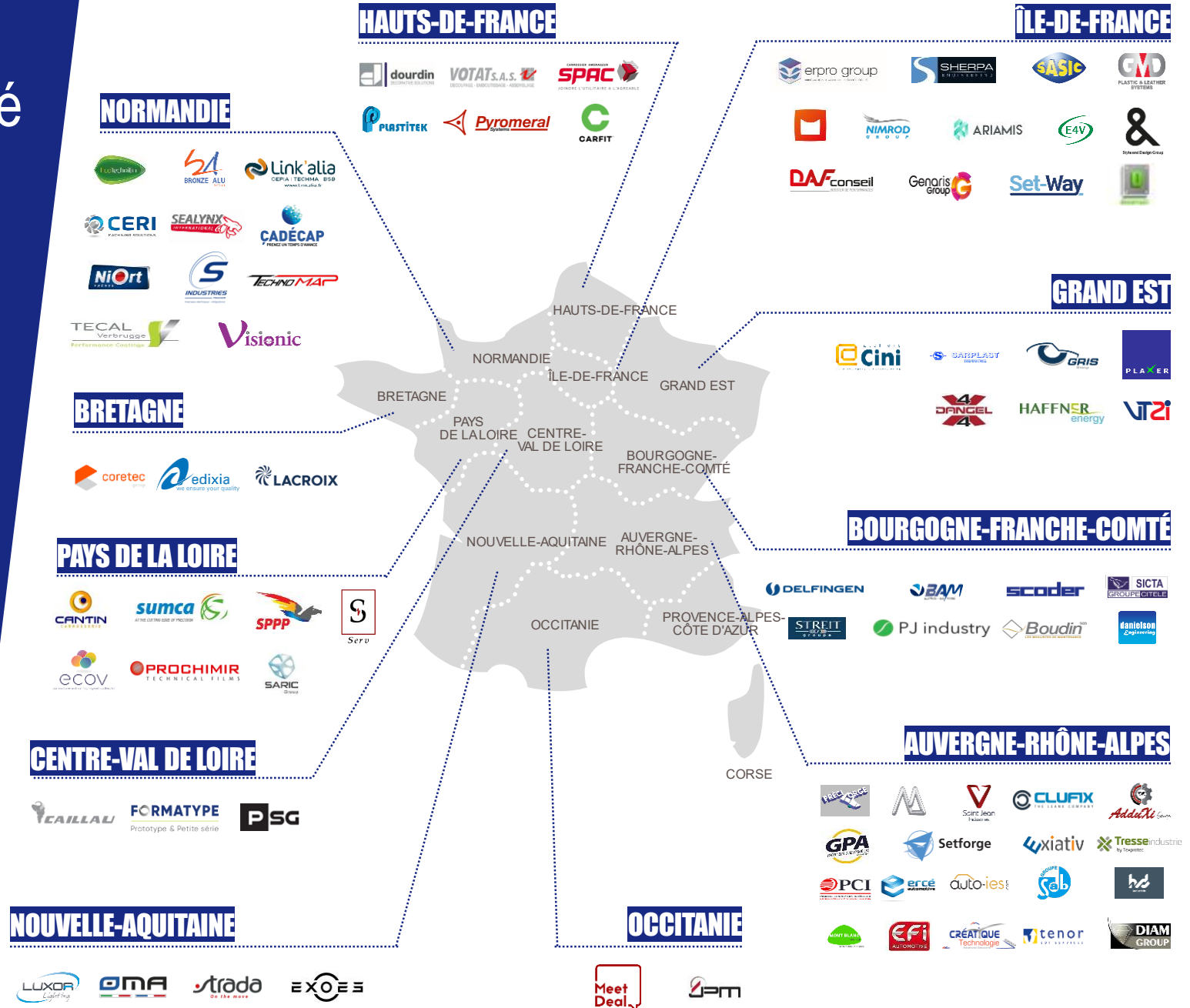


Des temps forts : webinaires, codéveloppement, ateliers...



Votre parcours conseil

Rejoignez  
la communauté  
**DES ACCÉLÉRÉS  
DE LA FILIÈRE !**





# Les accélérés témoignent



“ Lorsque j’ai découvert le programme de l’Accélérateur Automobile, j’ai tout de suite perçu l’intérêt de rejoindre mes pairs et de me former auprès des experts de Bpifrance. Les journées filière et de formation sont une vraie bouffée d’oxygène avec des intervenants concrets et des actions immédiates que l’on met en application le jour même. C’est très efficace, adapté aux dirigeants en quête de croissance. Les mutations du secteur automobile nécessitent une remise en question. Organisation, croissance externe, financement, export, pitch, négociation grands comptes, etc. tout y passe. De plus le parcours conseil apporte une réelle plus-value à l’ensemble de mon entreprise. À recommander ! ”

**Arnaud Desrentes - CEO et Fondateur - EXOES**



**Setforge**

“ L’accélérateur Bpifrance, c’est avant tout un groupe qui échange, se remet en question, progresse ensemble... Et qui chasse en meute ! Pour nous cette expérience a aussi abouti sur un succès commercial à l’international grâce à la collaboration avec un autre accéléré ! ”

**Hervé Gestas - CEO - Setforge**



“ L’accélérateur PME est un outils puissant pour un dirigeant, il apporte de l’assurance et de la méthode dans les décisions qu’il doit prendre. Le diagnostic 360 permet d’avoir une vue objective des forces et faiblesses de son entreprise. Les formations et les ateliers apportent le soutien technique pour la mise en œuvre des actions d’amélioration. Le réseau de la promotion reste surement un des éléments clé de la pertinence de la méthode. Le maintien de toute cette démarche pendant la crise sanitaire COVID 19 met en avant l’implication des équipes de la BPI qui permet une bonne adéquation avec l’implication que peut avoir un chef d’entreprise. ”

**Patrick Scholz - Chairman et CEO - Luxor Lighting**

# À qui s'adresse CE PROGRAMME ?

Vous dirigez une PME  
ou une ETI de la filière  
automobile

Et votre entreprise respecte  
les conditions suivantes :

- Un chiffre d'affaires  
supérieur à 2 M€
- Plus de 10 collaborateurs
- Au moins 3 ans d'existence

Vous êtes motivé,  
doté d'ambition  
pour votre entreprise,  
prêt à challenger  
et à être challengé ?

**INTÉGREZ  
DÈS À PRÉSENT  
LE PROGRAMME !**

## Les tarifs

### Pour les entreprises réalisant un CA compris entre 2 et 10 M€

**2 667 € HT**  
/ trimestre

- Ce programme est financé par le gouvernement dans le cadre du Plan de Relance à hauteur de 21 000€ HT par entreprise
- Le reste à charge\* pour l'entreprise est de **16 000€ HT\*\*** avec un paiement en 6 échéances
- Le coût total de l'Accélérateur Automobile par entreprise est de 37 000 € HT

\*\*10 000€ HT pour les entreprises en QPV

### Pour les entreprises réalisant un CA supérieur à 10 M€

**5 000 € HT**  
/ trimestre

- Ce programme est financé par le gouvernement dans le cadre du Plan de Relance à hauteur de 37 000€ HT par entreprise
- Le reste à charge\* pour l'entreprise est de **30 000€ HT\*\*** avec un paiement en 6 échéances
- Le coût total de l'Accélérateur Automobile par entreprise est de 67 000 € HT

\*\*20 000€ HT pour les entreprises en QPV



**Ce programme, opéré par Bpifrance, est financé  
par le gouvernement dans le cadre du Plan de Relance**

\*Les frais de déplacement du consultant ne sont pas compris dans le reste à charge de l'entreprise

# Pour a plus loin

## FOCUS CONSEIL : NOS MODULES DE CONSEIL DE 10 JOURS



### MODULES

### DESCRIPTION

#### COUVRIR

VOTRE ENTREPRISE  
CONTRE LE RISQUE  
CYBER

#### CYBER SECURITÉ

Nouveau

- Évaluer la vulnérabilité du SI actuel vis-à-vis du risque de Cyber-malveillance
- Sensibiliser les utilisateurs à ce risque
- Définir le plan d'action
- Prioriser les chantiers sur votre stratégie cyber

#### OPTIMISER

LA PERFORMANCE DE  
VOS OPÉRATIONS

#### PERFORMANCE OPÉRATIONNELLE

- Déployer des chantiers d'amélioration continue du système de production
- Structurer la fonction achats
- Optimiser la supply chain
- Améliorer le développement produit/process

#### METTRE EN PLACE

DES ORGANES DE  
PILOTAGE ET DE  
DÉCISIONS PERFORMANTS

#### STRATÉGIE

- Définir les axes stratégiques prioritaires pour votre entreprise
- Détailler la feuille de route de l'entreprise à horizon 2-5 ans
- Identifier les moyens les plus pertinents de communiquer la stratégie
- Assurer le pilotage de la stratégie tout au long de son déploiement

#### IMPLIQUER

VOS COLLABORATEURS  
ET ACCÉLÉREZ LA PRISE  
DE DÉCISION

#### ORGANISATION

- Projeter l'organisation cible en cohérence avec les priorités stratégiques du groupe
- Installer un Comité de Direction
- Partager la culture de l'entreprise

#### CONSTRUIRE

VOTRE PLAN DE  
TRANSFORMATION  
DIGITALE

#### TRANSFORMATION DIGITALE

- Evaluer la maturité digitale de votre entreprise
- Prioriser les chantiers à mener en dressant une feuille de route
- Formaliser un plan d'acquisition de trafic, d'augmentation du panier et de fidélisation

#### CONSTRUIRE

VOTRE STRATÉGIE  
INDUSTRIE DU FUTUR

#### STRATÉGIE INDUSTRIE DU FUTUR

- Identifier l'impact des « mégatendances » sur le modèle économique
- Mobiliser le comité de direction
- Définir un premier schéma des évolutions nécessaires
- Organiser 1 à 2 visites d'usines vitrines Industrie du futur

#### PILOTER

VOTRE PREMIER  
PROJET DE  
TRANSFORMATION

#### MISE EN ŒUVRE INDUSTRIE DU FUTUR

- Valider la brique technologique à mettre en oeuvre
- Valider le calcul de retour sur investissement
- Formaliser le besoin fonctionnel et les critères pour choisir entre les solutions identifiées

# Pour a plus loin

## FOCUS CONSEIL : NOS MODULES DE CONSEIL DE 10 JOURS



	MODULES	DESCRIPTION
<b>OPTIMISER</b> LA PERFORMANCE DE VOS OUTILS	<b>SYSTÈMES D'INFORMATION</b>	<ul style="list-style-type: none"><li>• Réaliser un diagnostic forces/faiblesses de vos systèmes d'information</li><li>• Evaluer l'efficacité économique et organisationnelle de la gestion des systèmes d'information</li><li>• Donner un regard externe sur l'efficacité de l'organisation de la DSI</li><li>• Elaborer un schéma directeur SI et préconiser des recommandations en vue de la mise en place d'un ERP</li></ul>
<b>STRUCTURER</b> VOTRE DÉVELOPPEMENT À L'INTERNATIONAL INTERNATIONAL	<b>INTERNATIONAL</b>	<ul style="list-style-type: none"><li>• Construction de votre stratégie de développement à l'international</li><li>• Définition d'une stratégie d'implantation ciblée et sécurisée</li><li>• Alignement de l'organisation et adaptation du marketing</li></ul>
<b>RENFORCER</b> VOTRE PERFORMANCE COMMERCIALE	<b>PERFORMANCE COMMERCIALE</b>	<ul style="list-style-type: none"><li>• Travailler sur la politique et la stratégie commerciale</li><li>• Travailler sur le plan marketing et clients</li><li>• Améliorer l'approche commerciale, optimiser l'efficacité des vendeurs et améliorer le taux de transformation</li><li>• Structurer le pilotage de l'équipe commerciale</li></ul>
<b>DÉVELOPPER</b> L'APPUI GRAND COMPTE	<b>RELATION GRAND COMPTES</b>	<ul style="list-style-type: none"><li>• Travailler sur votre approche de discours commercial</li><li>• Permettre à votre entreprise d'obtenir 4 rendez-vous avec des grands comptes qualifiés en fonction de votre stratégie</li><li>• Préparer les dirigeants aux rendez-vous avec les décideurs grands comptes</li><li>• Être parrainé auprès d'autres grands groupes de l'écosystème</li></ul>
<b>PRÉPARER</b> LA TRANSMISSION DE VOTRE ENTREPRISE À CAPITAL FAMILIAL	<b>TRANSMISSION/ GOUVERNANCE</b>	<ul style="list-style-type: none"><li>• Définir le projet de gouvernance</li><li>• Elaborer différents scénarios de transmission</li><li>• Proposer des scénarios présentant les leviers financiers, juridiques et fiscaux</li></ul>
<b>RÉUSSIR</b> VOTRE OPÉRATION DE CROISSANCE EXTERNE	<b>CROISSANCE EXTERNE</b>	<ul style="list-style-type: none"><li>• Préparer votre équipe de Direction à la croissance externe</li><li>• Accompagner votre entreprise dans la recherche de cibles à acquérir</li><li>• Réussir votre intégration post-acquisition</li></ul>
<b>DÉFINIR</b> UN MODELE DE MANAGEMENT EFFICACE ET UN PLAN RH PERFORMANT	<b>MANAGEMENT ET RH</b>	<ul style="list-style-type: none"><li>• Sensibiliser les managers au leadership</li><li>• Mettre en place des pratiques managériales efficaces et adaptées à la culture de l'entreprise</li><li>• Améliorer le climat social au sein de l'entreprise</li><li>• Structurer une fonction RH</li><li>• Améliorer l'attractivité employeur et la rétention des compétences clés</li></ul>

# Pour aller plus loin

## VOS OUTILS



### Développez vos connaissances

Vous souhaitez développer vos compétences dans différents domaines ?

Accédez à plus de **350 formations en ligne** (modules e-learning, webinaires live et replay, podcasts, tutos, mini-guides pratiques) **disponibles gratuitement** sur la plateforme [Bpifrance Université](#)



### Boostez vos mises en relation

Vous souhaitez faire partie du premier réseau social d'entrepreneurs ?

Rejoignez Tribu pour **booster vos mises en relation** et profiter de **l'écosystème Bpifrance** toute l'année... Inscription auprès de votre interlocuteur privilégié Bpifrance



### Détectez vos futurs talents

Vous souhaitez détecter et attirer les meilleurs talents parmi les jeunes diplômés ?

Bpifrance vous épaula **plateforme de Volontariat Territorial en Entreprise (VTE)** qui vous permet de recruter et de gagner en attractivité. Rendez-vous sur la plateforme : [www.vte-france.fr](http://www.vte-france.fr)



### Rentrez en contact avec des startups de la Tech

Vous souhaitez être mis en relation avec des startups innovantes ?

Bpifrance vous accompagne avec la **plateforme Tech in Fab** qui vous permet de rentrer en contact avec des startups françaises proposant des solutions innovantes. Rendez-vous sur la plateforme : [www.techinfab.bpifrance.fr](http://www.techinfab.bpifrance.fr)

# Pour aller plus loin

## VOS COMMUNAUTÉS



## Rejoindre un accélérateur, c'est aussi rejoindre la communauté des 2 000 PME et ETI Accélérées par Bpifrance

Et développer un réseau solide d'entrepreneurs ambitieux, engagés et solidaires qui ont vécu l'expérience Accélérateur.



## Le réseau Business des entrepreneurs de croissance

En tant qu'Accélééré, vous rejoindrez également la communauté des Excellence qui regroupe les 5 000 entreprises de croissance sélectionnées par Bpifrance. Toute l'année, des événements business et une équipe dédiée pour vous mettre en relation.



## Les autres communautés portées par Bpifrance

Pour rejoindre l'une d'entre elles ou être mis en relation, contactez votre référent.



Le fer de lance de l'industrie française  
[www.lafrenchfab.fr](http://www.lafrenchfab.fr)



Le mouvement français des startups  
[lafrenchtech.com/fr](http://lafrenchtech.com/fr)



Les entreprises engagées dans la transition énergétique



Les industries culturelles et créatives  
[www.la-frenchtouch.fr](http://www.la-frenchtouch.fr)

Pour candidater à l'Accélérateur : [cliquez ici](#)

Pour tout renseignement, prenez contact avec :

**Paul Debarnot**

Responsable de promotion Accélérateur

Mob. : 06 28 09 38 75

[\*\*Paul.debarnot@bpifrance.fr\*\*](mailto:Paul.debarnot@bpifrance.fr)

**Jérôme Trichet**

Responsable de promotion Accélérateur

Mob. : 06 02 11 66 78

[\*\*Jerome.trichet@bpifrance.fr\*\*](mailto:Jerome.trichet@bpifrance.fr)