

#Webinar

Décryptage

14 janvier 2022 - 11h/12h30

avec

**bpi**france



Appel à projets  
**Solutions & technologies innovantes  
pour les batteries**



FILIÈRE  
AUTOMOBILE  
& MOBILITÉS



*merci de veiller à*



**Couper votre  
caméra pendant  
toute la durée de  
l'intervention**

**Couper votre  
micro pendant  
toute la durée de  
l'intervention**

**Poser vos questions  
uniquement via l'outil  
de conversation en  
ligne**

***Ce Webinar est enregistré  
Il sera ensuite disponible sur les sites des pôles***

Les Pôles automobile et mobilité mobilisés  
pour accompagner les entreprises dans  
cette période de crise

## Soutenir tous nos membres et les accompagner vers les bons dispositifs

- **Plan de soutien automobile:**
  - Fonds R&D – CORAM
  - Soutien aux projets de diversification des sous-traitants de filière automobile
  - Formation-Compétences – Dispositif FNE-Formations
- **Plans de relance des Régions**
- **Plan « France Relance » et Programme des Investissements d'Avenir n°4 (PIA 4)**
- **Programme Cadre Horizon Europe et autres financements EU**

**PLAN DE SOUTIEN  
À L'AUTOMOBILE**

pour une industrie verte  
et compétitive



**horizon  
europe**  
Le programme européen  
pour la recherche  
et l'innovation

**next  
move**  
collaboration is the driver

# Les principaux AAP en cours

	Nom AAP	Territoire	Pour	Type	TRL	Budget tot.	Aide	Date de clôture
R&D	AMI CORAM	national	PME-ETI-GG	Coll. & Mono.	4 à 7	2 à 10M€	25 à 80%	Fin 02/2022
	Accélération batteries	national	PME-ETI-GG	Coll. & Mono.	4/6 vers 7/9	1 à 10M€	25 à 80%	10/01/2023
	Mobilités routières automatisées, infrastructures de services connectées et bas carbone	national	PME-ETI-GG	Coll. & Mono.		2 à 10M€	25 à 80%	11/01/2023
	<a href="#">Logistique 4.0</a>	national	PME-ETI-GG-Collect.	Coll. & Mono.	4/6 vers 7/9	>1-2M€	25 à 80%	15/05/2022
	<a href="#">I-Demo</a>	national	PME, GG, Acad.	Coll. & Mono.	4/6 vers 7/9	>2-4M€	25 à 80%	03/05/2022
	<a href="#">Concours Innovation (1-nov)</a>	national	PME	Mono.	6 à 7	600K€ à 5M€	35 à 45%	05/2022
	<a href="#">Briques technologiques H2</a>	national	PME, GG, Acad.	Coll. & Mono.	5 à 8	> 2M€	25 à 60%	31/12/2022
	Innov'up	IDF	PME-ETI-Asso.	Mono.	5 à 8	500K€sub, 3M€AR	25 à 70%	fil de l'eau
	Innov'up Leader	IDF	PME-ETI	Mono.	5 à 8	>150k€	500k€ max, 50% max	11/03/2022, 03/06/2022, 09/09/2022
	Avenir entreprise	Norm.	PME ETI		5 à 8		500K€ max	fil de l'eau
	Grands Lieux d'Innovation Leader	IDF	PME, GG, Accad,Asso	Mono.		1 à 2M€	50% Sub + 50% AR	11/03/2022
	H2020 cluster 4&5	EU	PME-GG-Acad-Ter.	Coll.	3 à 8		60 à 100%	03/2022 (Cluster 4), 04 et 09/22 (Cluster 5)
	Eurostars	EU	Entr. -2000 s., Acad.	Coll.	4 à 7	1,5M€ en moyenne	30 à 40%	24/03/22 et 15/09/22
EIC Accelerator	EU	PME	Mono.	5 à 8		70%, / 2,5M€ max	Etape 1 au fil de l'eau	
EIC Pathfinder	EU	PME, GG, Acad.	Coll.	1 à 4		100% / 3M€ max	AAP reporté mi 20221	
EIC Transition open	EU	PME-Acad	Coll. & Mono.	5 à 6		100% / 2,5M€ max	AAP reporté mi 2022	
Invest.	Plan de Relance - Soutien aux projets de diversification des sous-traitants de filière automobile	national	START-UP, PME, ETI, GG	Mono.	>500K€ >2M€ pour GG		10 à 70% selon nature des travaux	27/09/22, relevé intermédiaire le 15/03/22
	Ecosystèmes territoriaux H2	national	PME, GG, Collect.	Coll.			25 à 55%	En attente nouvel appel
	Soutien à l'investissement industriel dans les territoires	Régional	PME-GG- Asso.	Coll. & Mono.	>200K€		800K€ max	Fil de l'eau
	PM'UP relance	IDF	PME, ETI	Mono.	Impact: création d'emplois		50% et 800K€ max	Fil de l'eau
	TP'UP Relance	IDF	TPE	Mono.	Impact: création d'emplois		50% et 150K€ max	Fil de l'eau
Accompagnement	APT	national	PME-ETI	montage de projets d'innocollaboratifs (dt EU)			50K€ sub +AR	
	MRSEI	national	Acad.	montage de réseaux scientifiques internat. (dt EU)			30K€ sur 24 mois	Mars 2022
	Diagnostic Europe	national	PME	visant l'accélérateur EIC (EU)			50% / 20K € max	
	Industrie du Futur (ASP)	national	PME-ETI	Aide en faveur des invest de transformation			20%	Cloturé
	Pack Relance	IDF	PME-ETI	Diagnostic 360, Relocalisation/diversification			100% de la presta	
	Fonds de revit	92	PME-ETI	Certification, perf indus, stratégie commerciale			85% de la presta	

### **Bénéficiaire d'une expertise unique et d'un accompagnement personnalisé**

- Equipe pluridisciplinaire des pôles (plus de 15 ans d'expertise dans l'accompagnement des projets)
- Des méthodes robustes qui visent à assurer la qualité
- Une aide pour structurer et enrichir le dossier : valider sa faisabilité, trouver les bons partenaires, le rendre compétitif sur des aspects techniques et business, assurer la cohérence avec les enjeux de la filière...
- La mobilisation d'un réseau d'experts unique (PME, grands groupes, laboratoires, académiques)

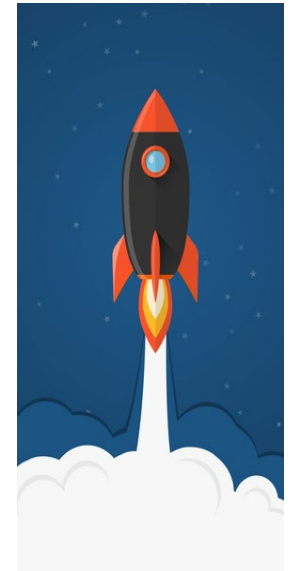
### **Augmenter vos chances d'obtenir un financement**

- Une expertise à chaque étape et l'aide nécessaires afin d'identifier le meilleur guichet de financement
- Le label est reconnu par la majorité des dispositifs d'aide à l'innovation
- Les projets labellisés ont un **taux de succès jusqu'à 2 fois supérieur** aux projets non labellisés

### **Donner de la visibilité à votre projet**

- Au près des différents financeurs publics et privés
- Au près des acteurs de la filière
- Un accompagnement jusqu'à la fin du projet afin de disséminer les innovations issues des travaux menés.

- Une **accélération des mutations** et une mobilité qui va se transformer en profondeur :
  - Type et fréquence des déplacements (multi-modal, télétravail, mobilités actives,...)
  - Importance croissante de l'électrification du parc
  - Modernisation de l'outil industriel, passage au 4.0
- Ces changements profonds nécessiteront de **renforcer le collaboratif**: au sein de notre écosystème, en inter-filières (énergie, infrastructures, etc...) et avec les territoires.
- Les pôles automobile et mobilité sont mobilisé pour **accompagner cette transformation** selon leurs axes stratégiques et pour préparer le coup d'après.



*Stratégie d'Accélération  
Batteries*

**Appel à projets**  
**Solutions technologiques innovantes pour les**  
**Batteries**

**Programme d'Investissements d'Avenir (PIA)**

# Stratégie d'accélération

- Entreprises cibles : PME/ETI/GE
- Projets individuels ou collaboratifs



- Projets de R&D et d'innovation
- Retombées économiques
- Visée industrielle

## Appels à projets

Lancements au fil de l'eau pendant 5 ans

Plusieurs relevés de dossiers par an

Cahiers des charges disponibles sur [www.bpifrance.fr](http://www.bpifrance.fr)



## Thématiques

**Composants nécessaires à la fabrication des cellules des batteries lithium-ion**

**Nouvelles électrochimies de batteries, réduisant notamment les prélèvements en cobalt et en nickel**

**Procédés de fabrication et de reconditionnement des batteries**

**Systemes et packs batteries innovants**

## PROJET COLLABORATIF

AU MOINS UNE PME OU ETI (LIMITE DE 6 PARTENAIRES)

**TAILLE MINIMUM DES PROJETS : 4M€**

**Porté par un consortium qui rassemble des partenaires industriels et des partenaires de recherche**

## PROJET INDIVIDUEL

**TAILLE MINIMUM DES PROJETS :**

1M€ si PME  
2M€ si ETI et GE

**Porté par une entreprise unique, quelle que soit sa taille, immatriculée en France au registre du commerce et des sociétés (RCS)**

**LA RÉALISATION DE CES PROJETS PEUT COMPORTER DES PHASES DE RECHERCHE INDUSTRIELLE AINSI QUE DES PHASES DE DÉVELOPPEMENT EXPÉRIMENTAL, PRÉALABLES À LA MISE SUR LE MARCHÉ.**

**LES DÉVELOPPEMENTS PLUS PARTICULIÈREMENT VISÉS DANS LE CADRE DE CET APPEL À PROJETS PERMETTENT D'ATTEINDRE, LORSQUE CETTE ÉCHELLE EST APPLICABLE, UN NIVEAU DE TRL COMPRIS ENTRE 7 ET 9 ET SE FONDENT GÉNÉRALEMENT SUR DES TRAVAUX ANTÉRIEURS D'UN NIVEAU DE TRL COMPRIS ENTRE 4 ET 6.**

**Les projets causant un préjudice important du point de vue de l'environnement seront exclus → Do not harm**

# Critères de sélection



## CAPACITÉ DU CONSORTIUM À PORTER LE PROJET

Capacité opérationnelle et financière  
Compétences des partenaires et des équipes

Mise en œuvre du projet :  
gouvernance, planning, risques

## CARACTÈRE INNOVANT ET VALEUR AJOUTÉE DU PROJET

Verrous à lever – description de l'état de l'art

Performance  
environnementale et impact  
sociétal et territorial

## Impacts socio-économiques sur le territoire

Qualité et robustesse du modèle économique, marché potentiel  
Retombées économiques et emplois  
Caractère structurant du projet pour la filière concernée

Participation à la constitution de biens  
communs  
Retour industriel en France

## Répliquabilité de la solution

## Pertinence du modèle d'affaires et plan de financement

Accès aux marchés, études prévisionnelles, analyse concurrentielles,  
incitativité de l'aide, capacité à mener le projet...

# Dépenses éligibles et taux d'aide maximaux applicables



Type de recherche \ Type d'entreprise	Petite entreprise (PE)	Entreprise moyenne (ME)	Grande entreprise (GE et ETI)
<b>Recherche industrielle</b>	70%	60%	50%
- dans le cadre d'une collaboration effective*	80%	75%	65%
<b>Développement expérimental</b>	45%	35%	25%
- dans le cadre d'une collaboration effective*	60%	50%	40%
<b>Étude de faisabilité</b>	70%	60%	50%

**DÉPENSES ÉLIGIBLES**

- Salaires de personnels internes
- Sous-traitance (30% max.)
- Contributions aux amortissements
- Frais de missions
- Frais connexes
- Autres coûts : achats, consommables...

Type d'acteur	Intensité de l'aide
<b>Organismes de recherche et assimilés (au choix de l'entité)</b>	100% des coûts marginaux
	50% des coûts complets
<b>Collectivités locales et assimilées</b>	50% des coûts complets

\*entre des entreprises parmi lesquelles figure au moins une PME et aucune entreprise unique ne supporte seule plus de 70% des dépenses éligibles ;

\*entre une entreprise et un ou plusieurs organismes de recherche et de diffusion de connaissances et ce ou ces derniers supportent au moins 10% des dépenses éligibles et ont le droit de publier les résultats de leurs propres recherches.

**Les dépenses sont éligibles à compter du lendemain du dépôt du dossier complet**

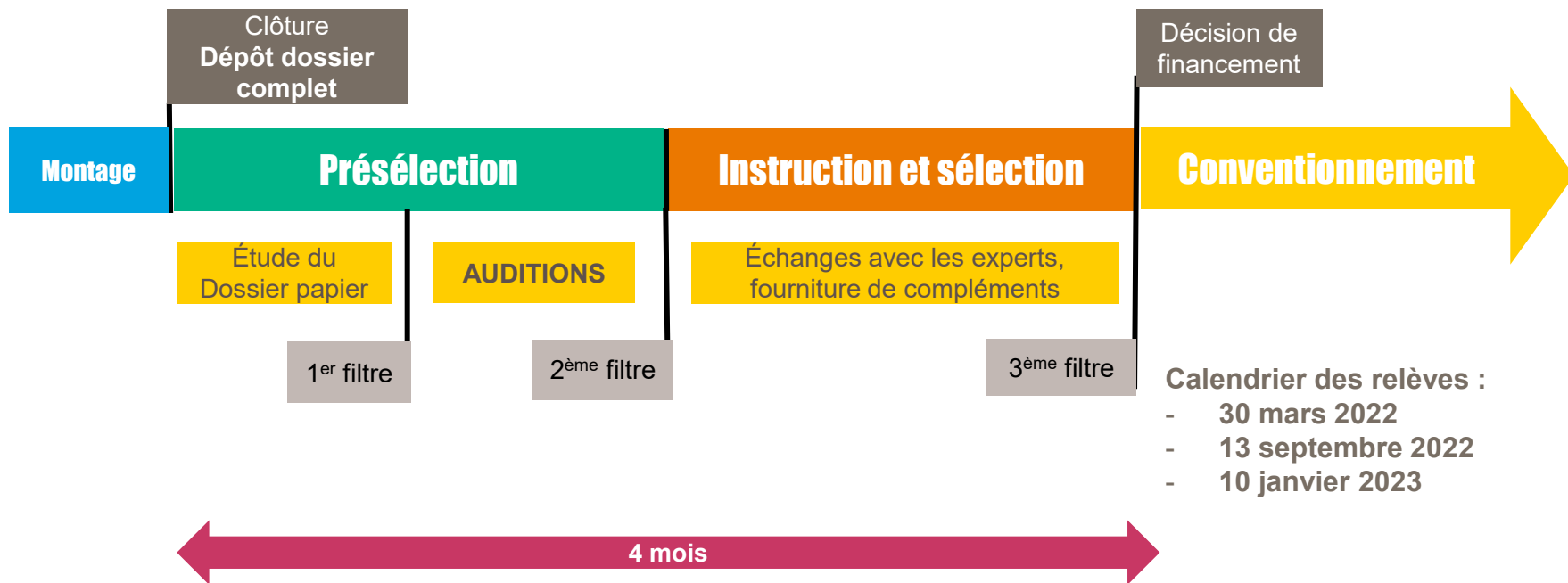
## FORME DE L'AIDE : MIXTE SUBVENTION + AVANCE RÉCUPÉRABLE SELON LE RISQUE

- JUSQU'À 75% DE SUBVENTION SI MAJORITAIREMENT « RECHERCHE INDUSTRIELLE »
- JUSQU'À 60% DE SUBVENTION SI MAJORITAIREMENT « DÉVELOPPEMENT EXPÉRIMENTAL »

## MISE EN ŒUVRE ET SUIVI AVEC BPIFRANCE

- CONTRACTUALISATION
- VERSEMENTS DE L'AIDE AUX ÉTAPES-CLÉS DU PROJET
- RÉUNIONS DE SUIVI ET REPORTING RÉGULIERS
- SUIVI DES INDICATEURS D'IMPACT DU PROJET
- REMBOURSEMENT DE L'AVANCE RÉCUPÉRABLE FORFAITAIRE EN 2 À 5 ANS, AVEC DIFFÉRÉ DE 2 ANS MAX APRÈS LA FIN DU PROJET

# Processus de sélection à partir d'un dossier complet



# Préparer son dossier de candidature



Les canevas de dossiers de candidature avec les modèles de documents sont disponibles sur la page Internet de l'appel à projets

Pour la structure classique d'un dossier complet :

## Documents du projet

- Présentation du projet au format texte
- Présentation du porteur ou du consortium au format texte
- Base de données budgétaires au format Excel (devis)
- Grille d'impacts environnemental, sociétal et numérique
- Résumé pour communication publique

## Documents du partenaire

- Documents économiques et financiers : liasses fiscales, tables de capitalisation, plan de financement, comptes de résultats, ...
- Documents administratifs : Kbis, documents d'identité, mandat de représentation, ...
- Grille d'impacts économique et humain

Les dossiers de candidature doivent être exclusivement déposés sur l'extranet de Bpifrance des projets innovants collaboratifs:

<https://extranet.bpifrance.fr/projets-innovants-collaboratifs/>

The screenshot shows the Bpifrance website interface. At the top, the logo 'bpifrance' is followed by the tagline 'SERVIR L'AVENIR'. Below this, a navigation bar contains the text 'CMI FSN FUI I-LAB PIAVE PRI PSPC' and a 'CONTACTEZ-NOUS' link. The main content area features a large yellow banner with silhouettes of people walking on a path, and the text 'Soutien des Projets Innovants Collaboratifs'. Below the banner, there are two main sections: 'Déposez votre projet' and 'Gérer votre projet'. The 'Déposez votre projet' section lists 'Accès réservé' to 'Porteur du projet', 'Pôle de compétitivité', and 'Consultant externe', and includes a checkbox for 'J'ai pris connaissance des Conditions Générales d'Utilisation et les accepte sans restriction ni réserve'. The 'Gérer votre projet' section has a login form with fields for 'Identifiant' and 'Mot de passe', and a checkbox for 'J'ai pris connaissance des Conditions Générales d'Utilisation et les accepte sans restriction ni réserve'. Both sections have 'Déposer' and 'Se connecter' buttons respectively.

# Quelques conseils pour maximiser ses chances

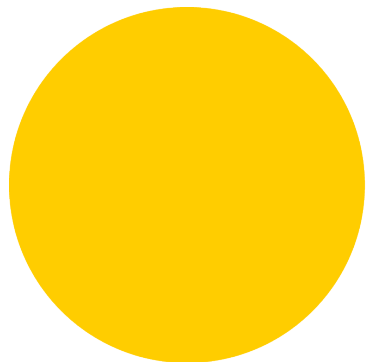


**Direction de  
l'Expertise  
de  
Bpifrance**

- **Un cahier des charges autoporteur : tous les critères de sélection et toutes les conditions explicités**
- **Un canevas de dossier détaillé : annexes et tableurs à remplir, modèles mis à disposition**
- **Une analyse approfondie des critères d'impact**
- **Un point de contact pour répondre à vos questions : [strategies-acceleration@bpifrance.fr](mailto:strategies-acceleration@bpifrance.fr)**

**<https://www.bpifrance.fr/nos-appels-a-projets-concours/appel-a-projets-relatif-a-la-strategie-dacceleration-batteries-solutions-et-technologies-innovantes-pour-les-batteries>**





**SERVIR**  
**L'AVENIR**

